

Infos



octobre 2002

Lettre de liaison du Réseau de Pépinières d'Entreprises de Midi-Pyrénées

N°8



Une offre régionale et des compétences locales pour la réussite de "l'essaimage"...

RENDEZ-VOUS AU SITEF 2002

Contact : Le Réseau de Pépinières d'Entreprises de Midi-Pyrénées.

Acteur incontournable de l'économie régionale depuis près de 10 ans, le Réseau de Pépinières d'Entreprises de Midi-Pyrénées a contribué à la création de 3000 emplois nouveaux répartis dans plus de 500 entreprises régionales, dont 68 créées durant l'exercice 2001.

Alternative pertinente à la polarisation des activités sur la métropole régionale, le Réseau reste un important outil de dynamisation économique de tous les territoires : plus de 56 % des entreprises créées ont trouvé accueil en dehors de l'agglomération toulousaine, au plus près des bassins d'emplois et des entreprises midi-pyrénéennes. Pour renforcer cette proximité, le Réseau de Pépinières entend profiter de sa participation au SITEF 2002, au côté du Conseil Régional Midi-Pyrénées et de Midi-Pyrénées Expansion, pour présenter et lancer

nières, le Réseau et ses pépinières offriront alors expertises, compétences, climat de confiance et confidentialité aux grandes entreprises qui pratiquent l'essaimage avec un souci permanent de réussite.

Conjuguant un immobilier adapté, des services généraux à coûts partagés, une expertise dans l'ingénierie de projets, animation économique, charte et démarche Qualité, le Réseau de Pépinières présente à ce jour un taux de pérennité des entreprises à 5 ans de 84,5% (75 à 80% au plan national pour des entreprises hébergées en

Acteur incontournable de l'économie régionale depuis près de 10 ans, le Réseau de Pépinières d'Entreprises de Midi-Pyrénées a contribué à la création de 3000 emplois nouveaux répartis dans plus de 500 entreprises régionales, dont 68 créées durant l'exercice 2001.

SOMMAIRE

EDITO P.1

THEOGONE P.2

• **Ideamech** P.2

CAP DELTA P.2

• **Marion Technologies** P.2

CASTRES MAZAMET P.2

• **Abak Web** P.2

SUD EMERGENCES P.2

• **Ajust'82** P.2

TARN & DADOU P.3

• **Guidalia** P.3

CASTRES MAZAMET P.3

• **ID Media** P.3

PROXIMA P.3

• **Customs-planet.com** P.3

FORUM D'ENTREPRISES P.3

• **Erop** P.3

LA VIE DU RÉSEAU

TARN & DADOU P.4

• **Nouvelle pépinière** P.4

FORUM D'ENTREPRISES P.4

• **Stéphane Douce** P.4

EN BRIEF



Les dirigeants des Pépinières d'Entreprises de Midi-Pyrénées.

une offre globale à destination des PME/PMI "Réussir un essaimage : des compétences et un réseau pour la création d'entreprises". Cette nouvelle opération a pour objectif d'offrir les meilleures garanties de succès en matière d'évaluation, d'accompagnement et de développement des projets issus de l'essaimage.

Fort d'une capacité d'accueil de 220 entreprises, bientôt renforcée par la "labellisation" de nouvelles pépi-

pinières ; 50% au plan national (quelque soit l'hébergement).

Outre l'environnement professionnel offert, il est indéniable que les porteurs de projet bénéficient également des échanges d'expériences et de la mutualisation de différents outils mis à disposition des Pépinières du Réseau.

Pour toutes ces raisons, nous seront très honorés de vous rencontrer sur notre stand lors du SITEF 2002.

**Le Réseau vous propose
2 Forums, le vendredi
25 octobre, lors du
SITEF 2002 :**

11H30 : "Le rôle d'une pépinière d'entreprises et l'offre du Réseau de Pépinières"

12H15 : "Réussir un essaimage : des compétences et un réseau pour la création d'entreprises"

GROS PLAN SUR...

La société IDEAMECH, cabinet d'expertise mécanique a été créée en décembre 2000 par Jean-Pierre Alfano et Sébastien Lienard.

Après avoir travaillé plusieurs années pour la NASA, ces deux jeunes ingénieurs français ont rapatrié leur savoir-faire à Toulouse.

Dans le secteur spatial, IDEAMECH est un leader reconnu dans le domaine des structures membranaires et gonflables (technologie aussi appelée Gossamer) utilisées aujourd'hui dans la conception de systèmes orbitaux de nouvelle génération.

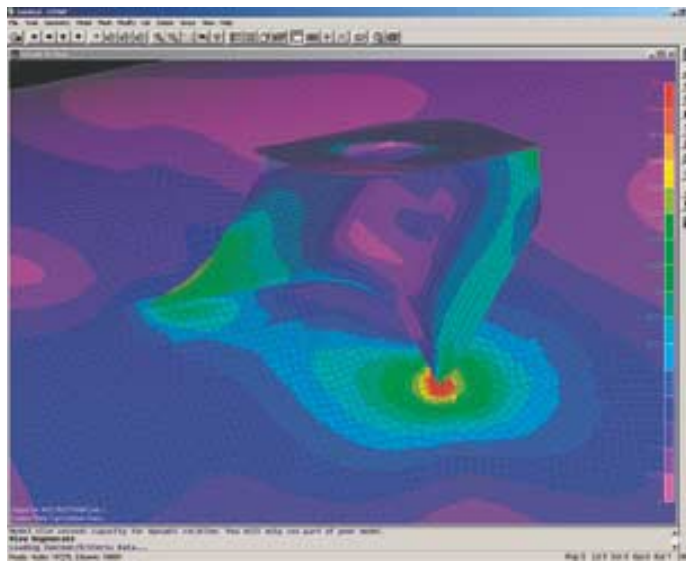
Les prochains satellites de télécommunication, ainsi que les missions d'exploration planétaire demandent l'allègement croissant des équipements (antennes, générateurs solaires, réflecteurs, pare-soleils, etc), et la mise en œuvre de la technologie Gossamer fournit le saut technologique nécessaire pour répondre à cette demande.

Depuis sa création, cette société

La maîtrise des technologies dans le secteur spatial...

IDEAMECH

Contact : Jean-Pierre ALFANO - tel : 05.61.28.56.52 - e-mail : jpalvano@ideamech.com



Exemple d'études de contraintes sur un équipement aéronautique outillage A380.

s'est ouverte à l'utilisation de nouvelles méthodes pour travailler efficacement avec ses clients et partenaires délocalisés. Elle a développé Teamproject, une plate-forme sécurisée fondée sur des technologies Internet pour l'ingénierie collaborative qui permet de suivre en temps réel les avancements d'un projet.

Suite à une augmentation de capital en 2001 et l'entrée du Fond d'Amorçage Midi-Pyrénées (FAM), la société dispose aujourd'hui d'un capital de 90 354 Euros.

En avril 2002, IDEAMECH a signé une convention avec EADS

Développement, qui définit les termes du rapprochement entre les deux sociétés (mise en relation avec les sites du groupe EADS et engagement d'IDEAMECH sur un plan de développement).

La société qui compte aujourd'hui un effectif de 4 personnes prévoit un chiffre d'affaires en 2002 de 200 kEuros et l'embauche d'un ingénieur.



HAUTE-GARONNE
CONSEIL GÉNÉRAL
CELI THEOGONE

L'innovation dans les nano matériaux...

MARION TECHNOLOGIES

Contact : Joseph SARRIAS - tel : 05.61.69.35.29 - e-mail : sarrias@mediariege.com

mobilisation d'outils financiers régionaux tels que Midi Pyrénées Création, le Fonds d'Amorçage et pour l'immobilier la Communauté de communes du canton de Varilhes.

Suivi et accompagné de façon conjointe par la pépinière d'entreprises CAP DELTA et l'Incubateur Midi-Pyrénées, ce projet est un exemple du partenariat régional mis en place entre l'Incubateur et le Réseau de Pépinières d'Entreprises de Midi-Pyrénées.



Le laboratoire de recherche.

CAP DELTA

Une agence multimedia...

ABAK WEB

Contact : François PIERRON
tel : 05.63.72.99.46
site : www.abakweb.net

Abak web, agence multimédia, a développé son activité au sein de la pépinière d'entreprises le Sésame à Castres depuis le mois d'Octobre 2001.

Abak web a récemment réalisé le site Internet du journal régional le Tarn libre, www.letarnlibre.com, ainsi que le CD-Rom de lancement du dernier produit de la marque Galénic, Pierre Fabre Dermo-cosmétique.

Spécialisée dans la conception et la réalisation de sites Internet et de CD-Rom, ainsi que dans le relookage et la mise à jour, Abak web crée également toutes les animations et illustrations permettant de donner une nouvelle dimension à un site ou un CD-Rom.

Cette société propose aussi des formations sur les nouvelles technologies de l'information et de la communication.

Pépinières d'Entreprises
de l'Agglomération de
Castres-Mazamet



L'ajustage manuel de qualité...

AJUST'82

Contact : Jean-Pierre CHARRAT
tel : 05.63.23.05.11
e-mail : ajust82@carmail.com

Les démarches de prospection engagées par J.P. Charrat, ainsi que la qualité des travaux réalisés par l'entreprise Ajust'82, portent leurs fruits. Elle compte parmi ses nouveaux marchés le groupe Liebherr Aérospace Campsas et le groupe Snecma par l'intermédiaire de sa filiale Microturbo.

Des sociétés de renom mondial lui font désormais confiance.

Qualité, délai et savoir-faire : trois caractéristiques qui font d'Ajust'82 un sous-traitant de pointe pour les sociétés de l'aéronautique.

SUD-EMERGENCES

La visite guidée par téléphone...

GUIDALIA

Contact : Erik BJORK
tel : 05.63.57.97.51
e-mail : erik.bjork@guidalia.fr

La société GUIDALIA s'est implantée en juin 2002 à la pépinière d'entreprises de Gaillac. Cette entreprise, inventrice des visites guidées de villes à partir d'un téléphone mobile, a testé son concept à Cordes en août 2000, Toulouse et Paris en 2001.

Ce service va désormais couvrir certains départements dont le Tarn ainsi que les plus grandes villes de France d'ici fin 2002.

En décembre, dans le cadre du projet COSMECA financé par le Ministère de l'Industrie, et avec ses partenaires (Renault, Webraska, France Telecom R&D, CMM), Guidalia proposera à l'occasion du salon Tourism@ 2002 à Nice une démonstration de guide touristique embarqué dans un véhicule.

Pépinière 
TARN et DADOU

Les technologies informatiques à la portée de votre entreprise

ID MEDIA

Contact : Rémy COUSINIE
tel : 05.63.71.00.57
site : www.idmedia.fr

Id média s'est installé en mars 2002 dans les locaux de la pépinière d'entreprises "Le Sésame" à Castres. Les principaux pôles d'activité de cette société sont la création et l'hébergement de sites Internet, l'installation et la maintenance de réseaux locaux ainsi que l'étude et le développement de progiciels. "Notre objectif est d'amener aux entreprises notre savoir-faire fondé sur une expérience significative dans le domaine des nouvelles technologies". Par sa connaissance du secteur informatique, Id média offre à ses clients les conseils et les solutions adaptés à leurs besoins.

Pépinières d'Entreprises
de l'Agglomération de
Castres-Mazamet



La fabrication de moules et la pièce mécanique de précision...

EROP

Contact : Bernard CARLES - tel : 05.34.66.72.20 - e-mail : erop-mold@wanadoo.fr



L'atelier de fabrication EROP.

Le marché de la société EROP est constitué à parts égales par la cosmétique (bouchons de flacon, boîtes, poudriers...), l'emballage (barquettes alimentaires, pots, couvercles...) et les pièces techniques (automobile, électroménager, aviation).

La société EROP intervient entre autres pour Christian DIOR, Yves Saint Laurent, Givenchy, Pierre Fabre...

Profitant de son expérience acquise dans l'usinage de l'acier, EROP

développe également une offre de sous-traitance aéronautique. A ce titre EROP vient de recevoir le soutien d'Airbus Développement qui met à sa disposition tous les moyens nécessaires à l'obtention de l'ISO 9001 version 2000.

Autre perspective dans le domaine de l'aviation : EROP envisage de se lancer dans la fabrication de petites pièces de rechange pour des avions "morts" (pour lesquels il n'existe plus de pièces détachées).

GROS PLAN SUR...

La société EROP (Etudes et Réalisation d'Outillages de Précision), fondée et dirigée par Bernard CARLES, est spécialisée dans l'étude et la réalisation de moules métalliques pour l'injection des thermo plastiques.

Installée depuis septembre 2001 au Forum d'Entreprises de Revel, EROP compte à ce jour 5 collaborateurs, tous des spécialistes expérimentés dans la conception de moules. Elle envisage d'ores et déjà la construction d'un atelier sur le site de Revel.



Un portail français dédié aux customs...

CUSTOMS-PLANET.COM

Contact : Christian HESPEEL - tel : 05.61.82.04.03 - site : www.customs-planet.com



Page d'accueil du site web.

Implanté à Proxima (Grenade-sur-Garonne) depuis novembre 2001, customs-planet.com est le premier portail français dédié aux customs. Divers types de services sont proposés sur ce site : vente de pièces et accessoires, dépôt-vente de toute marque de customs (Harley Davidson, Yamaha, Honda...), trucs et astuces, coordonnées de préparateurs, peintres, clubs, annonce des rassemblements et sorties customs...

Après le lancement réussi de ce site qui compte aujourd'hui 700 clients, 150 adhérents et rassemble chaque mois plus de 8 000 internautes, Customs-Planet va axer son développement sur la participation à des salons et sur l'ouverture d'un magasin à Grenade-sur-Garonne afin de toucher la clientèle de Midi-Pyrénées.

L'impact de ce nombre important de connexion va permettre prochainement l'ajout de publicité dans la Web Gallery de ce site de la part de partenaires liés à ce milieu : assurance, offre de crédits, préparateurs, constructeurs...

Situé sur un marché en pleine expansion (chaque propriétaire de customs dépense entre 1500 à 4000 Euros par an pour améliorer sa machine), cette société comptant à ce jour 2 salariés devrait voir son effectif s'accroître rapidement avec les embauches futures d'un conseiller en vente et d'un préparateur - moto.





Contact : Hervé DENUDT
Tel : 05.61.12.57.20

ALBISIA Albi (81)
P. VIDAL tel : 05.63.48.14.20

CAP DELTA Varilhès (09)
D. KUSS tel : 05.61.67.92.39

CEEI GERS GASCogne Auch (32)
J.M. JUSTUMUS tel : 05.62.60.68.68

CEEI THÉOGONE
Martres Tolosane (31) Ramonville (31)
D. BLONDÉ tel : 05.61.28.56.56

FORUM D'ENTREPRISES Revel (31)
S. DOUCE tel : 05.62.26.80.00

G.R.D Rodez (12)
P. BERTOLOTTI tel : 05.65.77.37.00

PÉPINIÈRE Castres (81)
DE CASTRES-MAZAMET
A. FOURNIER tel : 05.63.72.34.34

PROLOGUE Labège (31)
J.P. BAZILLOU tel : 05.61.00.44.00

PROXIMA Grenade / Garonne (31)
G. CADENE tel : 05.61.82.85.55

SUD-EMERGENCE Montauban (82)
M. MARTY tel : 05.63.23.25.00

TARN & DADOU Gaillac (31)
D. MAFFRE-MOREAU tel : 05.63.33.09.22

T.G.M Millau (12)
J.M. ZAGLI tel : 05.65.59.00.22

Infos
réseau

Lettre de liaison du
Réseau de Pépinières d'Entreprises
de Midi-Pyrénées

Directeur de Publication
Philippe VIDAL

Rédacteur en Chef
Jean-Christophe GALY

Comité de Rédaction
Gislain CADENE,
Michel MARTY,
Régine ORLIAC,
Philippe VIDAL
Hervé DENUDT

Conception Réalisation
CMC - 31312 LABÈGE

Tirage
Trimestriel 3000 ex

Réseau de Pépinières
d'Entreprises
de Midi-Pyrénées
1 place Alfonse Jourdain
31015 Toulouse Cedex 6
Tél : 05.61.12.57.12
Fax : 05.61.12.57.00
www.rezopep-midipyr.com

05.61.00.97.77 - Crédit photos : tous droits réservés.

Une nouvelle Pépinière intègre le réseau...

TARN & DADOU

Contact : Dany MAFFRE-MOREAU - tel : 05.63.33.09.32
e-mail : pepient.ted.gaillac@wanadoo.fr

Située à l'ouest
du département
du Tarn, à
proximité
de l'autoroute
A68, la pépinière
Tarn & Dadou
occupe 2 sites :
GAILLAC
et GRAULHET.



L'entrée de la pépinière TARN et DADOU à Gaillac (81).

Créée à l'initiative de la Communauté de Communes Tarn & Dadou, la pépinière accueille des activités de production et de services.

Elle est la concrétisation d'une volonté de travail en réseau de différents partenaires : les collectivités locales comme la Communauté de Communes Tarn et Dadou, la ville de Gaillac et la ville de Graulhet ; les consulaires et organismes de développement : la Chambre de Métiers du Tarn, la CCI d'Albi-Carmaux-Gaillac, la CCI de Castres-Mazamet et AGATE, l'Agence de

développement du département du Tarn. Des entreprises sont également associées, l'implication du tissu économique local permettant un parrainage, une ouverture vers l'extérieur et des facilités de contact pour les jeunes entreprises.

Le travail au quotidien fait également appel à l'ensemble des structures économiques locales ou régionales. Parmi elles : la Délégation à l'Industrialisation du Territoire, la Sofirem, l'Adirac, l'Incubateur Midi Pyrénées, Midi Pyrénées Expansion, des banques et experts...

Sur Gaillac, sont proposés 4 ateliers de 155 m², 1 plateau tertiaire de 95 m² et 4 bureaux de 47m², sur Graulhet : 4 ateliers de 187 m² et des services communs : accueil, standard, prise de messages, affranchissement et portage du courrier, un secrétariat à temps partagé, une salle de réunion équipée, un coin cafeteria, accès internet ADSL..., et un accompagnement personnalisé des porteurs de projets et des entreprises.

Pépinière
TARN et DADOU

Un nouveau Directeur pour le Forum d'entreprises à Revel...

EN BREF

STEPHANE DOUCE

Contact : Stéphane DOUCE - tel : 05.62.26.80.00 - e-mail : stephane.douce@interfaces-fr.com

Avec une double expérience de consultant en développement économique local et marketing industriel, ce spécialiste de la création et du développement d'entreprise, diplômé de Sup de Co Montpellier, a notamment dirigé pendant 2 ans la pépinière d'entreprises EOLE de Narbonne. Il a mené plusieurs missions de prospection économique et structuration de filières dans les

secteurs des biotechnologies et des Technologies de l'Information et de la Communication.

Succédant à Laurent COLLET, sa première mission consistera à mener à son terme la démarche de certification qualité AFNOR de la pépinière avec un audit final programmé fin octobre 2002.

La pépinière d'entreprises de Revel a permis le développement en dix

ans d'existence de plus de 70 entreprises. Avec une surface de 2700m², elle constitue la plus grande pépinière d'entreprise de Midi Pyrénées en zone rurale. Elle accueille et accompagne actuellement 18 entreprises venant de tous horizons (agroalimentaire, TIC, métallurgie...), ce qui correspond à une cinquantaine d'emplois sur le site.