

Infos réseau

novembre 2003

Lettre de liaison du Réseau de Pépinières d'Entreprises de Midi-Pyrénées

numéro spécial essaimage

LE RÉSEAU DONNE LA PAROLE AUX ACTEURS...

NUMERO SPECIAL ESSAIMAGE

N°10

SPÉCIAL ESSAIMAGE



"Pour essaimer l'idée d'essaimer"

par Patrice SIMOUNET, Président de DIESE.

L'essaimage est aujourd'hui une réalité économique et managériale pour l'ensemble des grandes entreprises.

Ces dix dernières années, l'essaimage a considérablement évolué.

A l'origine, il consistait principalement en un ensemble de mesures techniques et financières permettant d'apporter un soutien individuel à des salariés souhaitant développer un projet personnel.

Aujourd'hui, de véritables structures ont été mises en place et sont portées par les directions générales des entreprises et participent activement à la politique de gestion des compétences, au développement des territoires, et à l'affirmation de la responsabilité sociétale des entreprises.

DIESE (Développement de l'Initiative et de l'Entrepreneuriat chez les Salariés des Entreprises), association qui regroupe les entreprises développant les outils et les politiques d'essaimage les plus dynamiques, est au cœur de cette transformation.

Elle a, en collaboration avec l'Agence Pour la Création d'Entreprises, réalisé un guide opérationnel à destination des entreprises et des opérateurs des structures d'accompagnement à la création d'entreprises.

Ce guide "pour essaimer l'idée d'essaimer" a pour objectif d'apporter des réponses opérationnelles à tous ceux qui souhaitent participer au développement de la création d'entreprises par les salariés. Il aborde notamment les différents types d'essaimage, les conditions de mise en place et d'animation d'une politique d'appui à la création d'entreprises et les méthodologies et outils pouvant être sollicités pour appuyer la démarche entrepreneuriale des salariés.

Ce guide, disponible sur le site internet de l'APCE (www.apce.com) et régulièrement mis à jour, va assurément concourir à la réalisation des objectifs que se sont fixés les membres de DIESE :

- faire de DIESE un lieu de ressources, de mutualisation et de veille permanente sur l'essaimage,
- promouvoir l'essaimage par des actions de valorisation et de communication reflétant la communauté de valeurs et de pratiques des entreprises adhérentes,
- soutenir les entreprises créées par l'essaimage en facilitant leur mise en réseau, leur développement et la reconnaissance de leurs compétences,
- faire bénéficier les PME/PMI intéressées et les systèmes productifs locaux (SPL) des pratiques des grands groupes en matière d'essaimage,



Patrice SIMOUNET : Président de DIESE.

- exercer la fonction de "portail" de l'essaimage auprès des différents réseaux d'appui à la création d'entreprises,
- apporter la contribution et l'expérience des grands groupes en matière d'essaimage auprès des décideurs publics des salariés d'entreprises ou des organisations professionnelles,
- participer à la création et au développement d'un réseau international de promotion de l'essaimage, au niveau européen.

Afin de promouvoir et d'enrichir plus encore les bonnes pratiques d'accompagnement de la création d'entreprises, DIESE souhaite s'engager dans une politique active de partenariat et collaborer avec les différents opérateurs ayant aujourd'hui en charge l'accompagnement et le suivi des entreprises nouvelles. DIESE entend également nouer des contacts étroits avec des partenaires européens et extra européens susceptibles de venir enrichir son action.

SOMMAIRE

EDITO

Patrice SIMOUNET P.1
Président de DIESE

ALBISIA

• Entreprise N'GHY P.2

CEEI GERS GASCOGNE

• Entreprise PYREA P.2

CAP DELTA

• Ent. CAP' MEDIATEL P.2

TARN & DADOU

• Entreprise GUIDALIA P.3

CEEI THEOGONE

• Entreprise VEGEPLAST P.3

FORUM D'ENTREPRISES

• L'Esprit Presse P.3

LA VIE DU RÉSEAU

• PARTENARIATS P.4
"ESSAIMAGE"

• BREVES DU RESEAU P.4



Le réseau des pépinières d'entreprises reçoit le soutien du Conseil Régional Midi-Pyrénées

Un générateur d'hydrogène et d'avenir... SOCIÉTÉ N'GHY

Contact : N-GHY
Tél : 05.63.48.14.89
e-mail : n-ghy@wanadoo.fr

C'est dans le contexte de la loi sur la valorisation des travaux de recherches que toute l'équipe de N-GHY, Didier GROUSSET, Philippe MARTY, Jean-Christophe HOGUER et Philippe HENRY a décidé de solliciter l'EMAC - Ecole des Mines Carmaux-Albi - pour profiter d'un essaimage technologique au sein de la pépinière ALBISIA.

Il y a deux ans, au cours d'un congrès aux USA, Didier GROUSSET constate : "La France est peu présente sur le marché des générateurs d'hydrogène pour piles à combustibles".

Ces piles, connues pour leur excellent rendement, se prêtent parfaitement aux petites puissances. Faire de l'électricité à partir d'hydrogène est chose délicate, coûteuse et un rien polluant. Le tour de force de N-GHY, c'est de produire propre, sûr et à bon rendement. "On optimise le transfert de chaleur, et, à la place des catalyseurs, on utilise les hautes températures".



En arrière plan, le reformeur d'hydrogène.

N-GHY a été créée en 2002 après 18 mois d'incubation. D'ici la fin de l'année, elle envisage de recruter de nouveaux ingénieurs et techniciens. L'objectif, dans un délai de trois à cinq ans, est de passer à la phase industrielle. Pour l'instant, N-GHY fait du développement, produit des prototypes et des résultats d'essais pour les grands groupes de production d'énergie (pétroliers-gaziers) et les

grands utilisateurs (des motoristes, comme Renault, le secteur de la construction navale, des transports maritimes...).



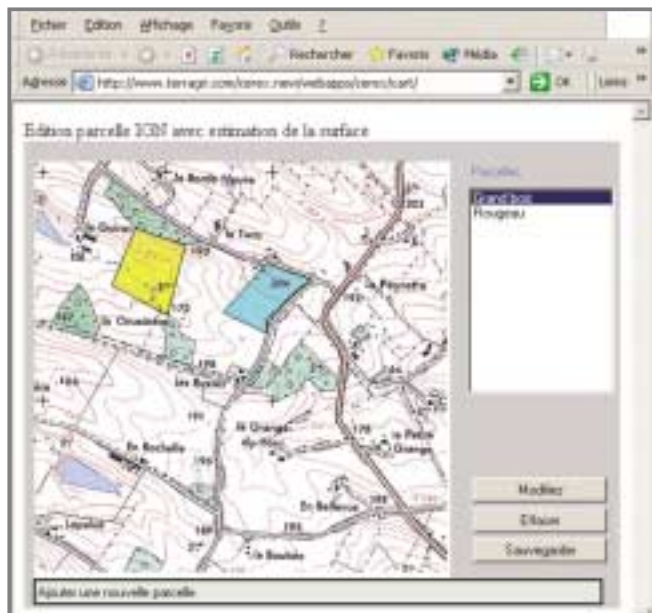
La cartographie numérique au service des agriculteurs...

PYREA

Contact : Pascal HERMAN
Tél : 05.62.25.71.20
e-mail : pascal.herman@agri-intranet.com

En janvier 2001, Pascal HERMAN crée la société Agri-Intranet S.A. dans le cadre d'un essaimage académique du "GROUPE PURPAN". En janvier 2002, il cède à Denis QUISSOLLE, la gérance de PYREA filiale à 100% d'Agri-Intranet.

PYREA, société de services informatiques, conseil et organisme de formation s'appuie sur le savoir-faire informatique, via des logiciels spécifiques de gestion de production d'Agri-Intranet, et se positionne sur l'appui aux organisations agricoles dans l'utilisation de la cartographie numérique pour l'amélioration de leurs services aux agriculteurs et de leur gestion de production interne. Il s'agit ainsi de former les agriculteurs et techniciens à la maîtrise de



la cartographie parcellaire, de vendre de l'information (données cartographiques numérisées) et de la connexion à l'Intranet et de vendre du conseil en organisation de la production (intérêt de la cartographie).



numéro spéci

COMMENT RÉUSSIR SON ES

NUMERO SPECI

Un essaimage de la pépinière Cap Delta...

CAP'MEDIATEL

Contact : Christian LECAM
Tél : 05.62.74.70.72
e-mail : info@capmedia.fr

Créée en juin 1995 par Monsieur Christian LECAM suite à un essaimage de DIGITAL EQUIPMENT France, CAP'MEDIATEL avait à l'origine une fonction d'intégrateur de services et de télécommunications avancées, unique en Ariège et un des premiers sur Midi-Pyrénées.

En 1997 appuyée par la pépinière d'entreprise CAP DELTA en Ariège, elle fait appel à Midi-Pyrénées Création afin de renforcer ses fonds propres et de mener une véritable stratégie de développement.

Depuis, cette entreprise a su se développer et adapter son offre aux fluctuations d'un marché devenu très concurrentiel. Aujourd'hui, CAP'MEDIATEL qui vient d'installer une antenne sur Blagnac peut être considérée comme un exemple d'essaimage réussi.

Avec un chiffre d'affaires en 2002 de 325 K€, elle dispose de l'ensemble des moyens humains et techniques pour tenir une place importante sur les services internet à haute valeur ajoutée : gros hébergements, gestion de réseaux sécurisés, accès sécurisés multisites, infogérance de serveurs.



ial essaimage

ESSAIMAGE...

ial 62291m9d6

Infomobilité...

GUIDALIA

Contact : Erik Bjork
Tél : 05.63.57.97.51
Site : www.guidalia.com

FRANCE TELECOM a mis en place depuis fin 98, un dispositif d'essaimage qui s'appuie sur un réseau de délégués régionaux.

C'est dans ce cadre qu'a été créée en février 2002, la société GUIDALIA.

GUIDALIA fournit des systèmes clés en mains d'information mobile essentiellement à base de serveurs vocaux, traitant aussi bien la conception que l'animation du service.

La société a, par exemple, été la première en France à proposer un service de visite guidée touristique par téléphone mobile. Aujourd'hui, son activité concerne aussi bien le tourisme, que le sport, ou encore l'événementiel.

Partenaire du projet de recherche Cosmeqa, financé par le Ministère de l'Industrie (avec Renault, France Telecom R&D, le Centre de morphologie mathématique de l'Ecole des Mines de Paris, Webraska), GUIDALIA présentera un guide touristique géocodé embarqué dans un véhicule lors du salon Intelligent Transportation Systems and Services de Madrid en Novembre 2003.

Pépinière d'entreprises 
TARN et DADOU

Injection de pièces biodégradables...

VEGEPLAST

Contact : Vincent PLUQUET
Tél : 05.61.90.80.83
e-mail : pluquet.vegeplast@wanadoo.fr

VEGEPLAST est une SAS créée fin 2002 par deux ingénieurs du département développement du groupe coopératif agricole VIVADOUR dans le cadre de sa politique d'essaimage. Le siège social de la société est situé à Martres Tolosane, à 50 km au sud de Toulouse.

VEGEPLAST est spécialisée dans la conception et la production de pièces biodégradables par injection plastique. Elle exploite, en licence exclusive, le brevet concernant le matériau biodégradable fabriqué à partir de plantes céréalières VEGEMAT®, propriété du groupe VIVADOUR.

La création de cette société est le résultat de 5 années de recherche qui ont été récompensées par des 1ers prix d'innovation au niveau national et régional.

Grâce à ce nouveau concept unique, VEGEPLAST a mis au point des nouvelles pièces biodégradables répondant à des cahiers des charges spécifiques dans des conditions techniques, économiques et financières en phase avec le marché des plastiques traditionnels.

VEGEPLAST maîtrise l'ensemble des éléments de la chaîne :

- En amont, avec l'approvisionnement de la matière première végétale avec son partenaire et actionnaire VIVADOUR.
- En aval, avec la formulation et la production de grades adaptés au besoin du marché, la conception d'outillage spécifique pour la mise en forme, le prototypage, la production de pré-séries et la production de grandes séries.

Cette jeune société dispose des moyens techniques, humains et financiers pour être un acteur incontournable sur le marché de la production de pièces biodégradables pour les 5 prochaines années.



HAUTE-GARONNE
CONSEIL GÉNÉRAL
CEEL THEOGONE

GROS PLAN SUR...



Tees de golf biodégradables.

Régie publicitaire, gestion de projets et développement hors média...

L'ESPRIT PRESSE

Contact : Frédéric FARKAS
Tél : 05.62.26.80.08
e-mail : ff.lespritpresse@club-internet.fr

Après une expérience d'une dizaine d'années dans la presse, dont 8 au groupe INVESTIR, Frédéric FARKAS a créé en décembre 2002 la société L'ESPRIT PRESSE et s'est installé à la pépinière du Forum d'Entreprises à Revel.

L'activité de L'ESPRIT PRESSE répond à un besoin identifié de développement des titres de presse : enrichissement et personnalisation de l'offre en complément de la vente de publicité. Son champ d'application porte sur des titres économiques, financiers et généralistes. L'ESPRIT PRESSE est présent sur les métiers de

régie publicitaire et du hors média (organisation d'événements/conférences, édition, ventes de contenus à valeur ajoutée), avec le souci permanent d'être le lien privilégié de titres parisiens en région et de titres régionaux pour les acteurs de la presse parisienne.

L'entreprise a démarré grâce au soutien des journaux Investir et Défis qui lui ont confié plusieurs missions nationales et régionales. L'ESPRIT PRESSE a également obtenu la confiance du Revenu, d'Euronext et de M.P.S. (Midi Presse Service) pour la région Midi-Pyrénées.



Avoir l'Esprit Presse...

FORUM  D'ENTREPRISES
REVEL



Contact : Hervé DENUDT
Tel : 05.61.12.57.20

ALBISIA P. VIDAL	Albi (81) tel : 05.63.48.14.20
CAP DELTA Varilhes (09) D. KUSS	MIRABEAU Lavelanet (09) tel : 05.61.69.00.09
CEEI GERS GASCogne J.M. JUSTUMUS	Auch(32) tel : 05.62.60.68.68
CEEI THÉOGONE Martres Tolosane (31) D. BLONDÉ	Ramonville (31) tel : 05.61.28.56.56
FORUM D'ENTREPRISES S. DOUCE	Revel (31) tel : 05.62.26.80.00
G.R.D P. BERTOLOTTI	Rodez (12) tel : 05.65.77.37.00
PÉPINIÈRE DE CASTRES-MAZAMET A. FOURNIER	Castres (81) tel : 05.63.72.34.34
PROLOGUE J.P. BAZILLOU	Labège (31) tel : 05.61.00.44.00
PROXIMA F. CAMPOS	Grenade / Garonne (31) tel : 05.61.82.85.55
SUD-EMERGENCE M. MARTY	Montauban (82) tel : 05.63.23.25.00
TARN ET DADOU D. MAFFRE-MOREAU	Gaillac (81) tel : 05.63.57.46.46
T.G.M J.M. ZAGLI	Millau (12) tel : 05.65.59.00.22

Infos
réseau

Lettre de liaison du
Réseau de Pépinières d'Entreprises
de Midi-Pyrénées

Directeur de Publication
Philippe VIDAL

Rédacteur en Chef
Dany MAFFRE-MOREAU

Comité de Rédaction
Hervé DENUDT
Jean-Christophe GALY
Régine ORLIAC,
Michel MARTY,
Philippe VIDAL

Conception Réalisation
CMCV - 31312 LABÈGE

Tirage
Trimestriel 3000 ex

Réseau de Pépinières
d'Entreprises
de Midi-Pyrénées
1 place Alfonse Jourdain
31015 Toulouse Cedex 6
Tél : 05.61.12.57.12
Fax : 05.61.12.57.00
www.rezopep-midipyr.com

Conventions de Partenariat signées avec KPMG, le FAM et l'Incubateur... **OPÉRATION "RÉUSSIR UN ESSAIMAGE"**

Contact : Hervé DENUDT - Tél : 05.61.12.57.20

Dans le cadre de son opération "Réussir un essaimage en Midi-Pyrénées", le Réseau de Pépinières d'Entreprises a signé le 9 juillet 2003, sous le parrainage du Conseil Régional Midi-Pyrénées, différentes conventions de partenariat destinées à offrir les meilleures garanties de succès en matière d'évaluation, d'accompagnement et de développement des projets de création d'entreprises issus de politiques d'essaimage.

Philippe VIDAL, Président du Réseau de Pépinières, a ainsi pu conclure lors de cette journée les partenariats avec Jacky LINTIGNAT, Associé et Directeur Sud-Ouest de KPMG, représenté par Maxime AMAR, avec Jean-Jacques RIGONI, Président du Fonds d'Amorçage Midi-Pyrénées, et avec Pierre REQUIER, Président de l'Incubateur Midi-Pyrénées.

Diagnostiques et expertises des projets : KPMG, cabinet conseil et d'expertises comptant sur le plan national 180 bureaux et près de 8.000 collaborateurs, s'est engagé à apporter un soutien à la prospection de projets auprès des PME/PMI et grandes entreprises de Midi-Pyrénées et à réaliser des diagnostics et expertises des projets issus de l'opération. Le Réseau de Pépinières et KPMG prévoient également de collaborer à l'organisation d'un



Le 9 juillet 2003, signature des conventions de partenariat à l'Hôtel de région.

séminaire de formation aux "bonnes pratiques de l'essaimage".

Prospection et prise de participation au capital : Le Fonds d'Amorçage Midi-Pyrénées, émanant du groupe IRDI et chargé de financer les jeunes entreprises innovantes de moins de 2 ans, propose de soutenir le Réseau dans sa prospection, de fournir une pré-évaluation de tout projet d'essaimage détecté, et d'analyser les dossiers révélés en vue d'une prise de participation éventuelle au capital des futures entreprises.

Soutien logistique et accompagnement : Le partenariat entre le Réseau de Pépinières et l'Incubateur prévoit l'adossement des projets d'essaimage issus de l'Incubateur aux pépinières d'entreprises du

Réseau. Celles-ci apportent alors soutien logistique et suivi des porteurs de projets, en relais de l'action de l'Incubateur.

Face à un auditoire d'acteurs économiques, de chefs d'entreprises, et de responsables en stratégies d'essaimage, le Réseau de Pépinières s'est positionné comme interlocuteur régional privilégié pour le traitement des projets d'essaimage en Midi-Pyrénées. Grâce à ces nouveaux partenaires, et avec le soutien permanent du Conseil Régional Midi-Pyrénées et de Midi-Pyrénées Expansion, le Réseau entend maintenant mettre en œuvre son plan d'actions visant à dynamiser l'essaimage en région.

1. Un hôtel d'entreprises en Ariège sur Delta Sud...

Ariège Expansion, à travers sa pépinière d'entreprises CAP DELTA vient d'accompagner certaines de ses entreprises à leur sortie de la pépinière vers d'autres locaux.

En effet, en construisant un hôtel d'entreprises sur la zone Delta Sud, la Communauté de Communes du canton de Varilhes, apporte une solution technique et géographique pleinement satisfaisante pour l'ensemble des chefs d'entreprises et des porteurs de projets concernés.

2. Renouvellement du Bureau...

Lors de son AG du 11 mars 2003, le Réseau de Pépinières a reconduit les membres de son Bureau dans leur fonction : Philippe VIDAL, Président - Didier KUSS, Vice-Président - Jean-Pierre BAZILLOU, Trésorier - Michel MARTY, Secrétaire.

3. Candidature du Grand Toulouse...

Le Réseau de Pépinières vient de recevoir la candidature officielle des structures d'accueil du Grand Toulouse. La candidature portera dans un 1er temps sur l'intégration au Réseau de Pépinières d'Entreprises du Centre d'Innovations Industrielles de Basso Cambo représentant 1700 m² de surfaces locatives et 300 m² de locaux communs. Cette candidature se rajoute à celles de Cadurcia (46), du Cetir (65), de Chrysalis (12) et de Novalia (82).

EN BREF